

## Informazioni

### ISCRIZIONE

on-line: [www.asst-settelaghi.it](http://www.asst-settelaghi.it)

CORSI DI FORMAZIONE - PORTALE DELLA FORMAZIONE

Oppure: <https://formazione.sigmapaghe.com>

Evento in aggiornamento FACOLTATIVO utilizzando la consueta modulistica.

**Provider accreditato presso il Sistema regionale Lombardo ECM/CPD Regione Lombardia con ID 7172**

**Accreditamento ECM/CPD Regione Lombardia ID:**

per:

Medici e Infermieri afferenti alle sotto elencate strutture di tutti i Presidi Aziendali

- SC Medicina generale
- SC Geriatria
- SC Oncologia
- SSD Pronto Soccorso
- SS Pediatria
- SC Chirurgia generale

Pre assegnati nr. 4,00 crediti ECM/CPD

Posti disponibili max 30 per edizione

### CANCELLAZIONE:

La cancellazione dell'iscrizione dovrà avvenire entro il 21 settembre 2022 per la 1° edizione ed entro il 19 ottobre per la 2° edizione, collegandosi direttamente on-line al portale della formazione.

Oltre tale termine ai Dipendenti dell'ASST Sette Laghi verranno trattenuti € 30,00.

### ATTESTATO:

L'attestato sarà rilasciato solo ai partecipanti che avranno:

- Presenziato al 100% delle ore previste dal programma
- Risposto correttamente all'80% del test di apprendimento
- Compilato on-line la customer satisfaction:
  - 1° edizione entro il 23 ottobre 2022
  - 2° edizione entro il 9 dicembre 2022

### ACCESSO ALLA SALA:

**L'ingresso è consentito solo agli ammessi all'evento e solo a coloro che sono muniti del super green pass (D.L. 172 del 26.11.2021)**

## OBIETTIVI

- Riflettere sul sistema relazionale che comprende il paziente, il personale sanitario, il paziente ed il sistema familiare
- Potenziare la consapevolezza di sé, dei propri atteggiamenti e delle proprie competenze interpersonali
- Ampliare la propria conoscenza in merito alle moderne neuroscienze ed alle conoscenze relativamente agli outcomes determinati da diverse forme di relazione con il personale sanitario
- Comprendere e Sperimentare la comunicazione empatica e la sua potenzialità nel rapporto con il paziente e nel decorso della malattia
- Acquisire competenze "trasversali" necessarie al ruolo
- Acquisire insight pratici sulla relazione tra frustrazione, senso di impotenza, denunce e malpractice

### Area formativa

12. Aspetti relazionali ed umanizzazione delle cure

### Responsabile Scientifico

**Dr. Andrea Giuseppe Bertolini**

Direttore SC Medicina generale

Cittiglio – Angera

Ospedale di Cittiglio

ASST dei Sette Laghi

### Segreteria Organizzativa

**Tiziana Fontana**

SS Formazione del personale ASST dei

Sette Laghi

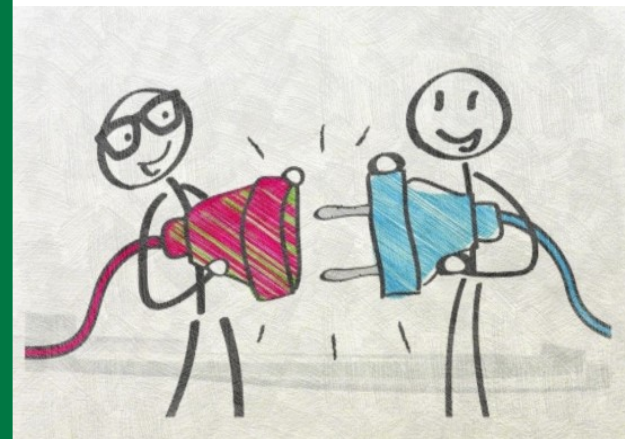
Tel: 0332 / 393.172

Fax: 0332 /278.983

@:tiziana.fontana@asst-settelaghi.it

S.S. Formazione del personale

**Responsabile Scientifico**  
**Dr. Andrea Giuseppe Bertolini**



## LE PAROLE PER DIRLO

- **1° ed. 23 settembre 2022**  
**Sala Riunioni Nucleo antico**  
**Ospedale di Cittiglio**
- **2° ed. 9 novembre 2022**  
**Aula Giotto**  
**(Ospedale di Circolo)**  
**ASST dei Sette Laghi**

Le parole sono la più potente droga usata dall'uomo  
(Rudyard Kipling)

Sistema Socio Sanitario



## Premessa

Stress, malattia, lutti ed altri eventi di vita negativi sono importanti fattori di rischio per la salute psico-fisica dell'individuo.

Esperienze stressanti o addirittura traumatiche vanno considerate all'interno di un sistema **relazionale** che comprende il paziente, il personale sanitario a diretto contatto con il paziente, ma anche il sistema familiare che, in un'ottica di complessità, a sua volta impatta sul team sanitario. Le neuroscienze, nello studio degli *outcomes* a livello fisiologico prodotti sul paziente da una buona relazione con il medico, hanno dimostrato che, quanto più il personale sanitario di riferimento per il malato diventa "figura di attaccamento" ed instaura con il paziente un rapporto di fiducia, tanto più facilmente riuscirà a costruire con lo stesso una alleanza che migliorerà la collaborazione nel percorso di cura.

La comunicazione empatica è una forma potente che può "accendere" il cervello del paziente, favorendo non solo la compliance al percorso di cura scelto, ma anche risvegliando nello stesso una risposta immunitaria migliore.

E' necessaria pertanto una conoscenza approfondita di questi fenomeni e del loro funzionamento per utilizzare in modo consapevole lo strumento della comunicazione, un investimento relazionale *gratuito* che richiede sicuramente uno sforzo ulteriore all'operatore sanitario ed una competenza trasversale, oltre ad una maggiore consapevolezza, ma che è però in grado di prevenire i maggiori costi sociali legati alla cura del paziente, nonché di ridurre le denunce per "malpractice" che i pazienti e le loro famiglie spesso fanno a seguito di frustrazione e senso di impotenza che accompagna la malattia

## Programma

- 14.00 Registrazione partecipanti
- 14.15 Presentazione iniziativa  
**Andrea Giuseppe Bertolini**
- 1° parte – Il trauma**
- 14.30 **Marta Zighetti**
- **L'importanza della relazione nella costruzione del cervello umano:**  
Cervello sociale, teoria dell'attaccamento e regolazione emotiva
  - **Il trauma e i suoi effetti sul cervello umano**
- 15.30 **Elisa Carnelli**  
**Consapevoli del proprio sentire:**  
attivazione pratica ed osservazione delle proprie emozioni
- 2° parte – Comunicazione empatica**
- 16.15 **Marta Zighetti**  
**La comunicazione come regolatore emotivo:**
- Comunicazione, impatto della comunicazione sul paziente ed i familiari
  - La comunicazione empatica per la gestione dei fattori stressogeni e la regolazione emotiva
- 16.40 **Elisa Carnelli**  
**Consapevoli del proprio comunicare:**  
Drammaterapia e comunicazione empatica e disfunzionale
- 17.40 **Marta Zighetti**  
**La teoria polivagale**  
Mielinizzazione del nervo vago, Neurocezione, Sicurezza e Fiducia
- 18.00 **Marta Zighetti, Elisa Carnelli, Alessia D'Amato**  
Conclusioni
- 18.15 Questionario di apprendimento

## Docenti

### **Dott. Andrea Giuseppe Bertolini**

Direttore SC Medicina generale  
Cittiglio - Angera, Ospedale di Cittiglio  
ASST dei Sette Laghi

### **Dott.ssa Alessia D'Amato**

Dirigente Sanitario Psicologo del Lavoro  
e delle Organizzazioni - SC Risorse Umane  
ASST dei Sette Laghi

### **Dott.ssa Elisa Carnelli**

Attrice e Drammaterapeuta, Varese

### **Dott.ssa Marta Zighetti**

Psicologa Psicoterapeuta  
Sistemico - relazionale, Terapeuta  
Supervisor EMDR, Terapeuta TFC, Trainer  
neurofeedback advanced, Formatrice e  
Consulente tecnico del Tribunale di Varese