



Risorse Umane

D.ssa Elena Reborra

**CONCORSO PUBBLICO PER TITOLI ED ESAMI
PER LA COPERTURA DI N. 3 POSTI DI
DIRIGENTE MEDICO - DISCIPLINA DI
MEDICINA E CHIRURGIA D'ACCETTAZIONE E D'URGENZA
DA ASSEGNARE AI PRONTO SOCCORSO AZIENDALI
DI QUESTA ASST**

TRACCE

PROVE SCRITTE

La Commissione, al completo, procede alla predisposizione dei tre temi contraddistinti dai numeri 1), 2) e 3):

PROVA N. 1

"Indicazioni e principali controindicazioni alla trombolisi nel paziente con ictus cerebri ischemico e scelta delle terapie antitrombotiche in prevenzione secondaria (quale farmaco, quale tempistica)."

PROVA N. 2

"Approccio diagnostico al paziente con sincope (quali informazioni, quali esami e a chi)."

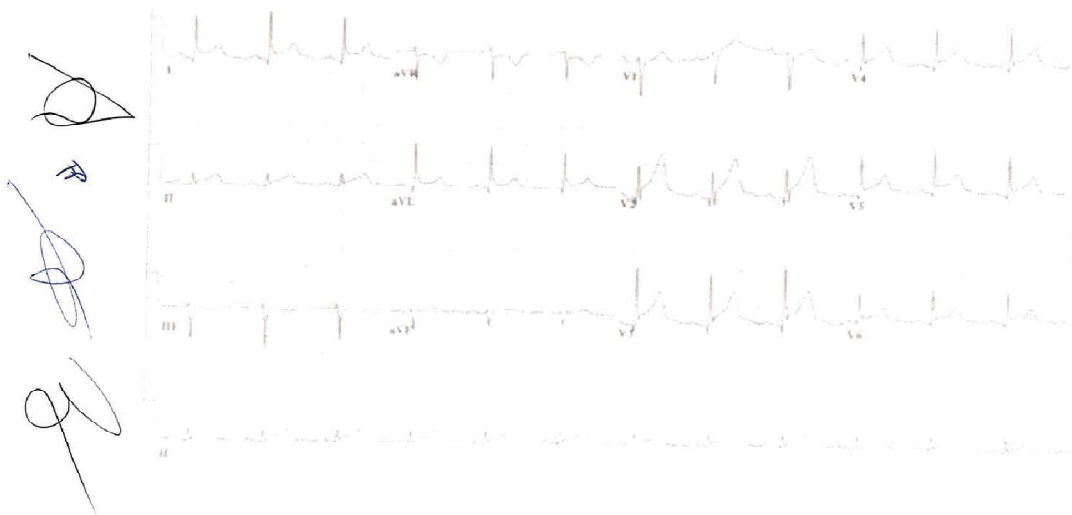
PROVA N. 3

"Gestione in urgenza del paziente con ematemesi".

PROVA PRATICA



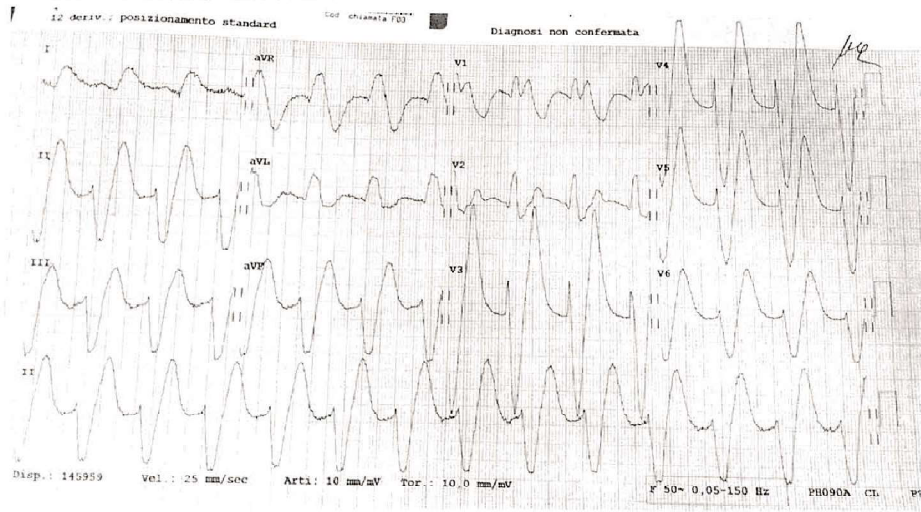
Dolore toracico retrosternale variabile con gli atti respiratori e la postura, febbriola da qualche giorno. Agli esami del giorno precedente fatti esternamente PCR elevata. L'infermiere del triage vi porta l'ECG. Cosa sospettiamo e cosa chiediamo?



2

Dispnea ingravescente in paziente ipertesa. L'infermiere triagista vi porta l'ECG... e la terapia (vedi sotto). Cosa sospettiamo e cosa chiediamo?

Dr. P. V.

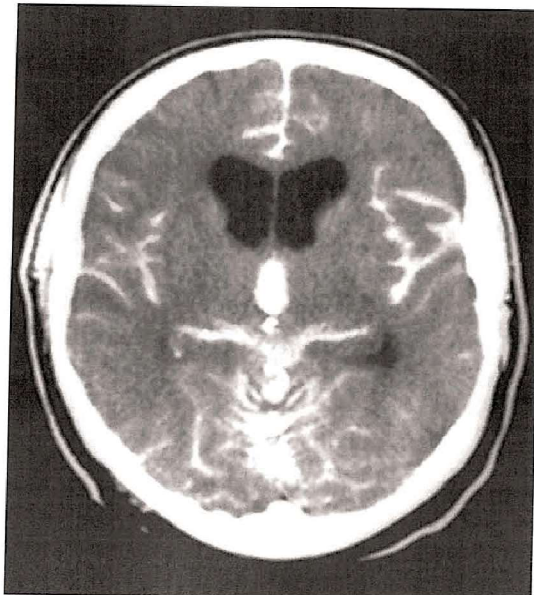


erapia domiciliare: Furosemide 25 mg 2 cp, Canreonato di Potassio 50 mg, Omeprazolo 20 mg, potassio Cloruro Retard 600 mg 2 cp x 3, Amiodarone 200 mg, ASA 100 mg

3

Paziente con cefalea ad insorgenza improvvisa e vomito non preceduto da nausea

Dr. P. V.



PROVA ORALE

La Commissione, ai sensi dell'art. 9, comma 4 del D.P.R. 483/97 predispone le seguenti 8 domande, ognuna delle quali viene riportata su un biglietto debitamente piegato. Ogni candidato sarà chiamato ad estrarre una delle domande, a sottoscriverla ed a fornire la risposta al quesito alla Commissione:

- 1. Trattamento del paziente con embolia polmonare.*
- 2. Gestione del paziente con trauma cranico minore.*
- 3. Farmaci nella crisi ipertensiva.*
- 4. Farmaci di prima scelta nel paziente con fibrillazione atriale ad elevata risposta ventricolare.*
- 5. Gestione della terapia anticoagulante orale in paziente con emorragia grave.*
- 6. Farmaci di primo intervento nel paziente con crisi comiziale.*
- 7. Gestione del paziente con pneumotorace.*
- 8. Gestione del paziente con fratture costali multiple.*