

**CONCORSO PUBBLICO PER TITOLI ED ESAMI  
PER LA COPERTURA DI N. 1 POSTO DI  
DIRIGENTE MEDICO  
DISCIPLINA DI  
MEDICINA E CHIRURGIA D'ACCETTAZIONE E D'URGENEZA**

La Commissione prende atto che le prove di esame relative al presente concorso, quali risultano dall'art. 26 del D.P.R. 483/97, sono le seguenti:

**prova scritta:**

relazione su caso clinico simulato o su argomenti inerenti alla disciplina messa a concorso, o soluzione di una serie di quesiti a risposta sintetica inerenti alla disciplina stessa.

**prova pratica:**

su tecniche e manualità peculiari della disciplina. La prova pratica deve comunque essere anche illustrata schematicamente per iscritto.

**prova orale:**

sulle materie inerenti alla disciplina a concorso nonché sui compiti connessi alla funzione da conferire.

### TRACCE PROVA SCRITTA

**PROVA N. 1**

*“Gestione del paziente con ictus cerebri all’arrivo in Pronto Soccorso”*

**PROVA N. 2**

*“Gestione del paziente con emorragia maggiore in corso di terapia antitrombotica all’arrivo in Pronto Soccorso”*

**PROVA N. 3**

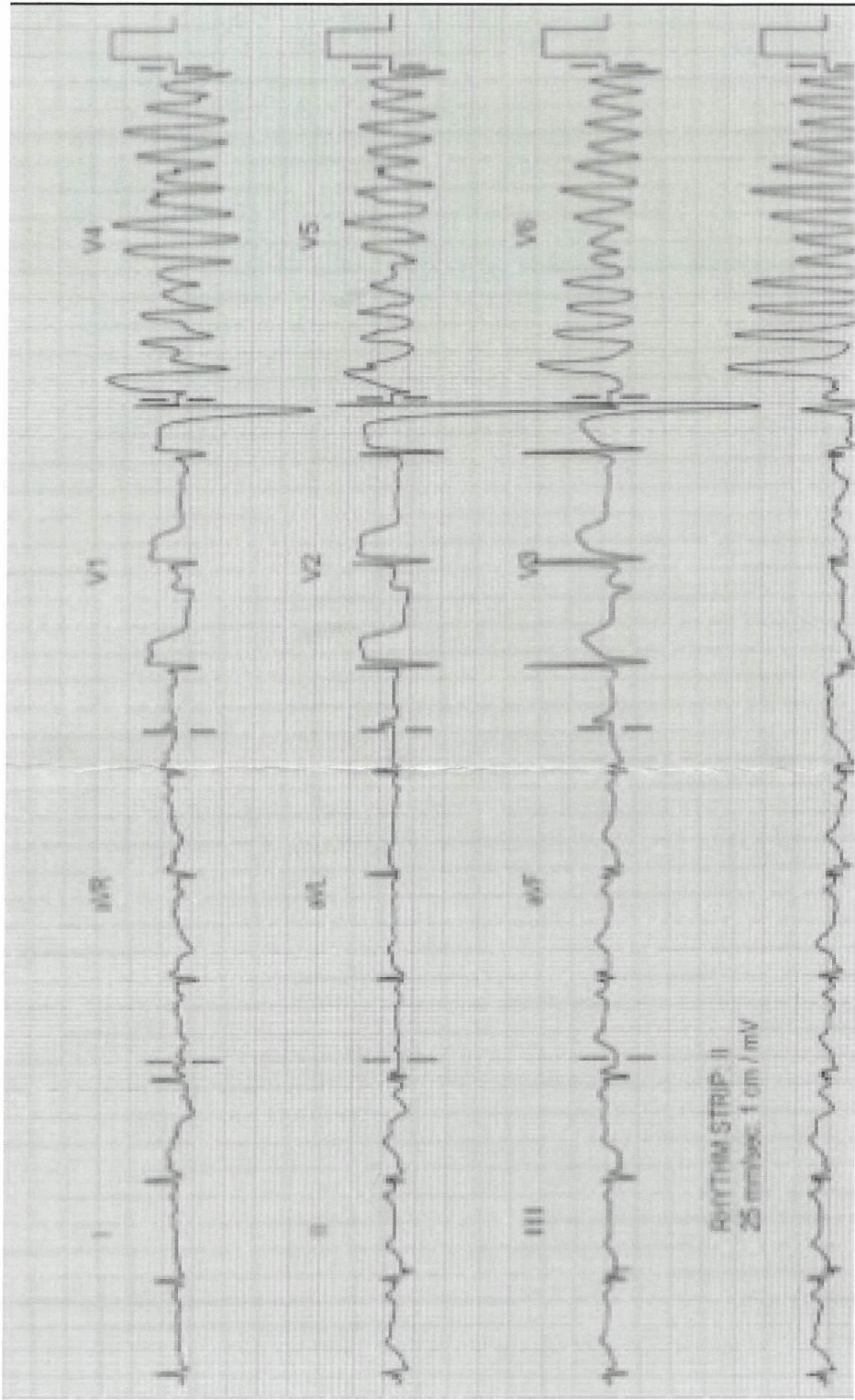
*“Approccio iniziale al paziente con sospetta sepsi”*

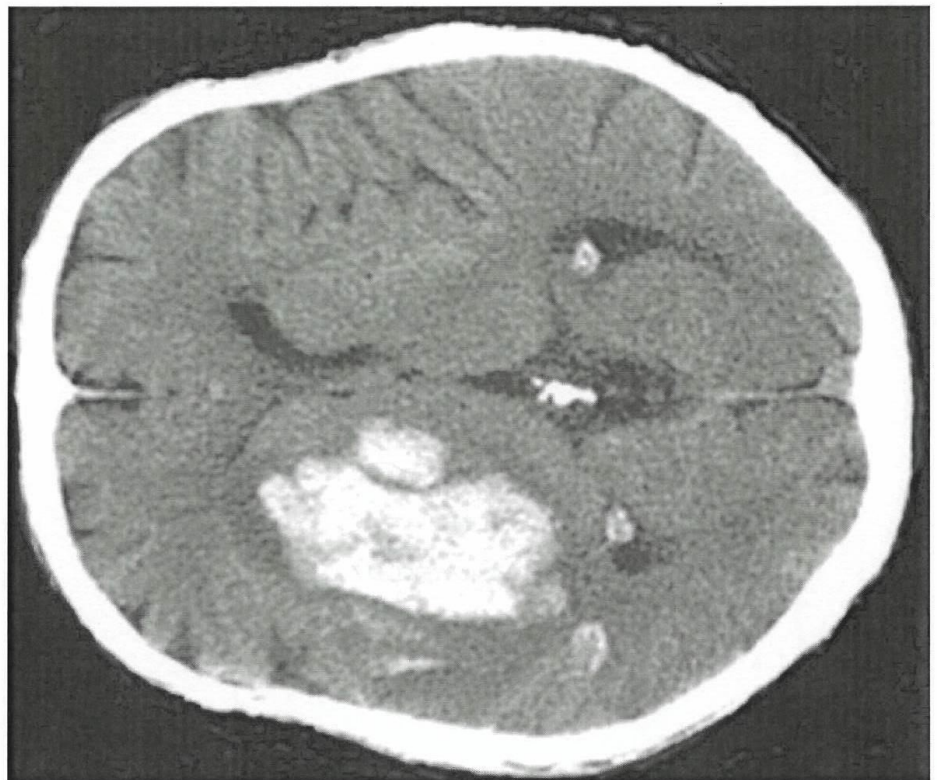
### TRACCE PROVA PRATICA

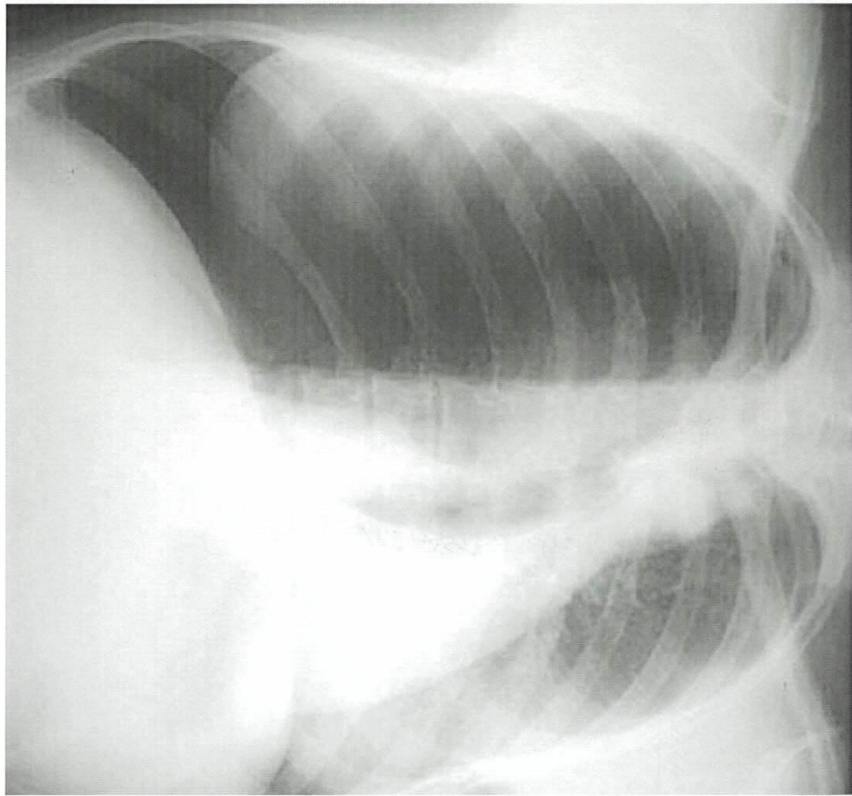
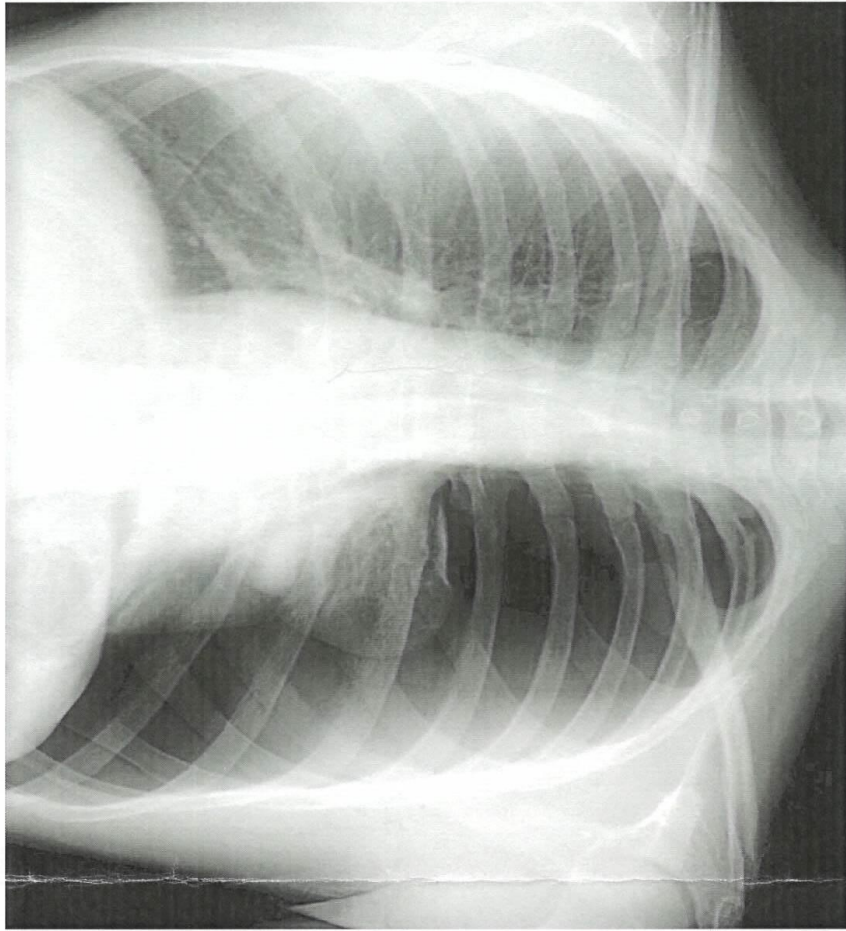
La prova pratica, è costituita da due immagini radiologiche e un tracciato elettrocardiografico.

I candidati saranno chiamati a formulare una breve traccia scritta nella quale effettuare una diagnosi e proporre un percorso di cura sulla base di quanto consegnato.

PROVA 1







## TRACCE PROVA ORALE

domande per la prova orale:

- ~ *Approccio terapeutico all'edema polmonare acuto*
- ~ *Gestione del trauma cranico minore*
- ~ *Diagnosi e gestione del paziente con embolia polmonare*
- ~ *Gestione del paziente con fibrillazione atriale di nuovo riscontro*
- ~ *Trattamento dell'anafilassi*
- ~ *Trattamento della crisi asmatica*
- ~ *Diagnosi differenziale nella sincope*
- ~ *Inquadramento del paziente con sindrome vertiginosa.*