

CASO CLINICO N. 1

Mario 66 a

D.M. tipo II da 20 a

Iperensione arteriosa : 140/90

BMI : 32

HbAc1 : 6,8 %

Creatinina : 0,80 mg/dl

Microalbuminuria: assente

Terapia: METFORMINA 1000 X 2 ai pasti principali

DULAGLUTIDE 1,5 mg s.c. la settimana

RAMIPRIL 10 mg die

Viene ricoverato per scompenso cardiaco acuto .

BNP : 12.600 pg/ml

All'ecg : ritmo sinusale, ipertrofia sovraccarico sinistro e isolati BESV e BEV monocali.

All'ecocardiogramma ventricolo sinistro lievemente dilatato con ipertrofia parietale sinistra e F.E.
48% (4 giorni dopo il ricovero).

Il candidato predisponga una proposta terapeutica.

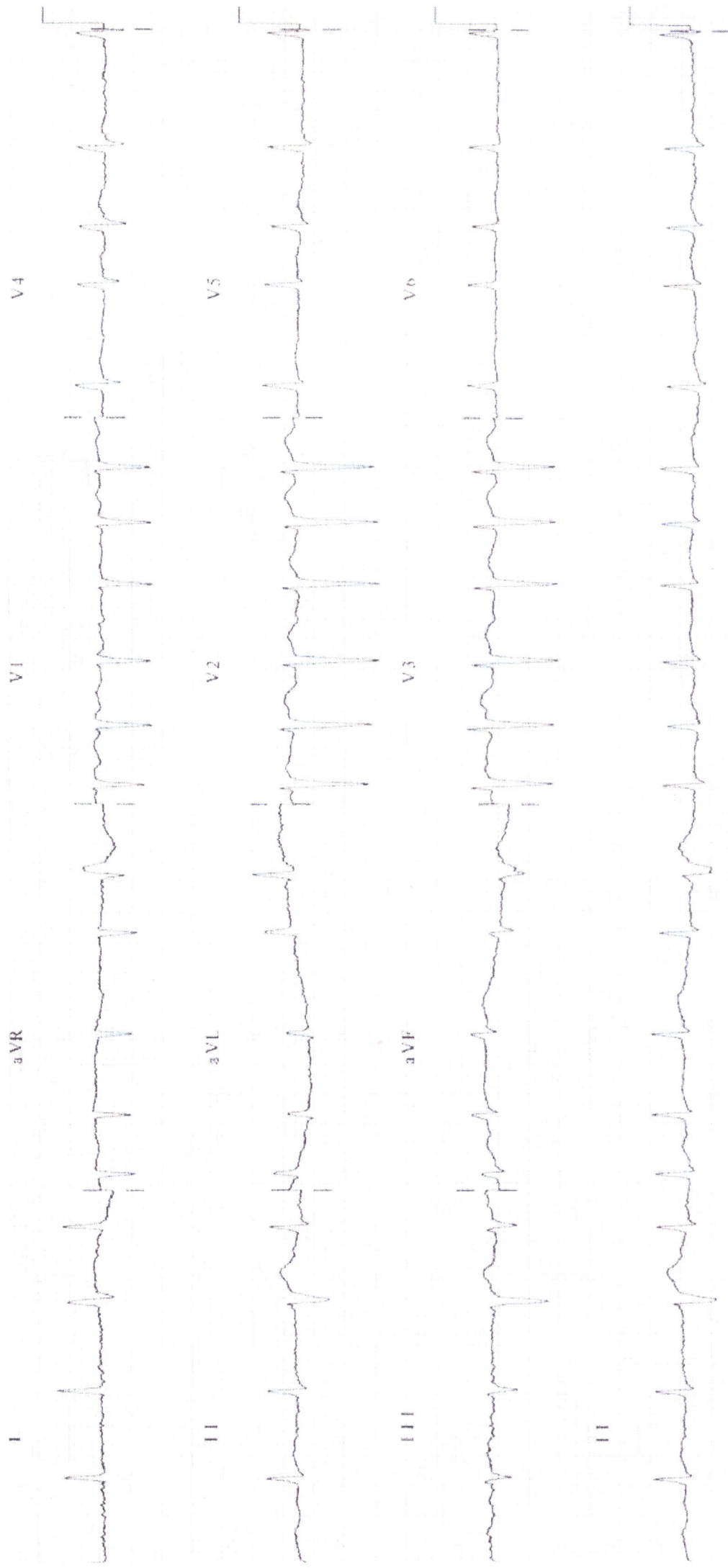
CASO CLINICO N. 2

GIOVANNA – ANNI 78

D.M. TIPO II.

IL CANDIDATO PROPONGA UNA REFERTAZIONE.

ALLEGATO - CASO CLINICO N°2



25 mm/sec. 10 mm/mV [v 0.15 Hz - 40 Hz] 34561

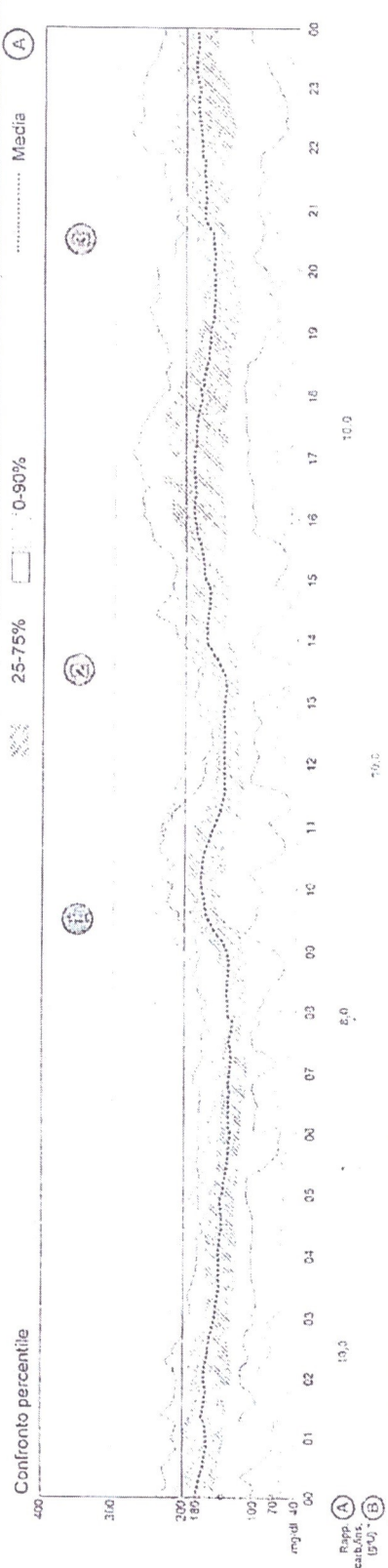
CASO CLINICO N. 3

40 ANNI – MASCHIO

D.M. TIPO I DALL'ETA' DI 20 ANNI CON RETINOPATIE. IL CANDIDATO PREDISPONGA UN COMMENTO.

Generato il 23/07/2021, 16:08 Pagina 1 di 19
 Dati tratti da: MiniMed 780G, MiniMed-1885 (NG2610576H)

Valutazione e progressi
 24/06/2021 - 23/07/2021 (30 giorni)
 25/05/2021 - 23/06/2021 (30 giorni)



Andamenti ipoglicemici (0)		N° episodi (al giorno): 0.3		Andamenti iperglicemici (8)**		N° episodi (al giorno): 2.4	
Nessuno		09:00 - 09:59 (10 volte)		13:00 - 13:59 (10 volte)		20:00 - 20:59 (8 volte)	
Tempo in target	72%	Media glicemia		Media glicemia		Media glicemia	
		171 ± 53 mg/dl		171 ± 53 mg/dl		131 ± 51 mg/dl	
		Glicemia / Calibrazione (al giorno)		Glicemia / Calibrazione (al giorno)		Glicemia / Calibrazione (al giorno)	
		2,8 / 2,7		2,8 / 2,7		3,3 / 3,0	
		Dose totale giornaliera (al giorno)		Dose totale giornaliera (al giorno)		Dose totale giornaliera (al giorno)	
		39,5 unità		39,5 unità		42,0 unità	
		Insulina tramite bolus (al giorno)		Insulina tramite bolus (al giorno)		Insulina tramite bolus (al giorno)	
		25,1U (64%)		25,1U (64%)		17,5U (42%)	
		Quantità correzione auto (al giorno)		Quantità correzione auto (al giorno)		Quantità correzione auto (al giorno)	
		4,5U (16%)		4,5U (16%)		..	
		Insul. Basale Auto/Basale (al giorno)		Insul. Basale Auto/Basale (al giorno)		Insul. Basale Auto/Basale (al giorno)	
		14,4U (36%)		14,4U (36%)		24,5U (58%)	
		Sostituzione set		Sostituzione set		Sostituzione set	
		Ogni 3,5 giorni		Ogni 3,5 giorni		Ogni 2,1 giorni	
		Sostituzione serbatoio		Sostituzione serbatoio		Sostituzione serbatoio	
		Ogni 3,6 giorni		Ogni 3,6 giorni		Ogni 2,6 giorni	
		Pasto (al giorno)		Pasto (al giorno)		Pasto (al giorno)	
		3,4		3,4		3,3	
		Carboidrati immessi (al giorno)		Carboidrati immessi (al giorno)		Carboidrati immessi (al giorno)	
		186 ± 29 g		186 ± 29 g		175 ± 46 g	
		Tempo insulina attiva		Tempo insulina attiva		Tempo insulina attiva	
		3:45 ore		3:45 ore		3:45 ore	

* Impostazione microinfusione più recente
 ** Solo gli andamenti percentuali
 *** Glucose Management Indicator

Questo report è compatibile con i calcoli elaborati dal software Ambulatory Glucose Profile utilizzato dall'International Diabetes Center.